

# D-TYPE 3LDK

生活空間面積/96.45㎡(29.17坪)

専有面積/71.94㎡(21.76坪)

バルコニー面積/19.09㎡(5.77坪)

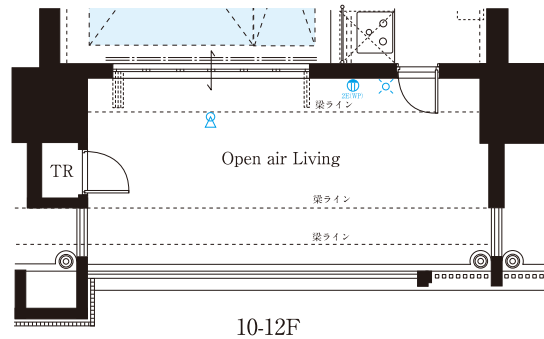
アルコーブ面積/5.42㎡(1.63坪) ※2F~9F

キッチンには便利な勝手口が。

雨の日も楽しめるオープンエアリビングのある暮らし。

リビング・ダイニングは、フルオープンサッシでオープンエアリビングとつながり、  
陽光あふれる開放的な空間が広がります。

日用品などを収納できるファミリークローゼットは、急な来客時にも大活躍しそう。



14F	H	I	J	K	L
13F	F	B	C	D	G
12F	F	B	C	D	G
11F	F	B	C	D	G
10F	F	B	C	D	G
9F	F	B	C	D	G
8F	F	B	C	D	G
7F	A	B	C	D	E
6F	A	B	C	D	E
5F	A	B	C	D	E
4F	A	B	C	D	E
3F	A	B	C	D	E
2F	A	B	C	D	E
1F	Ag	Parking			

生活空間面積/95.69㎡(28.94坪)

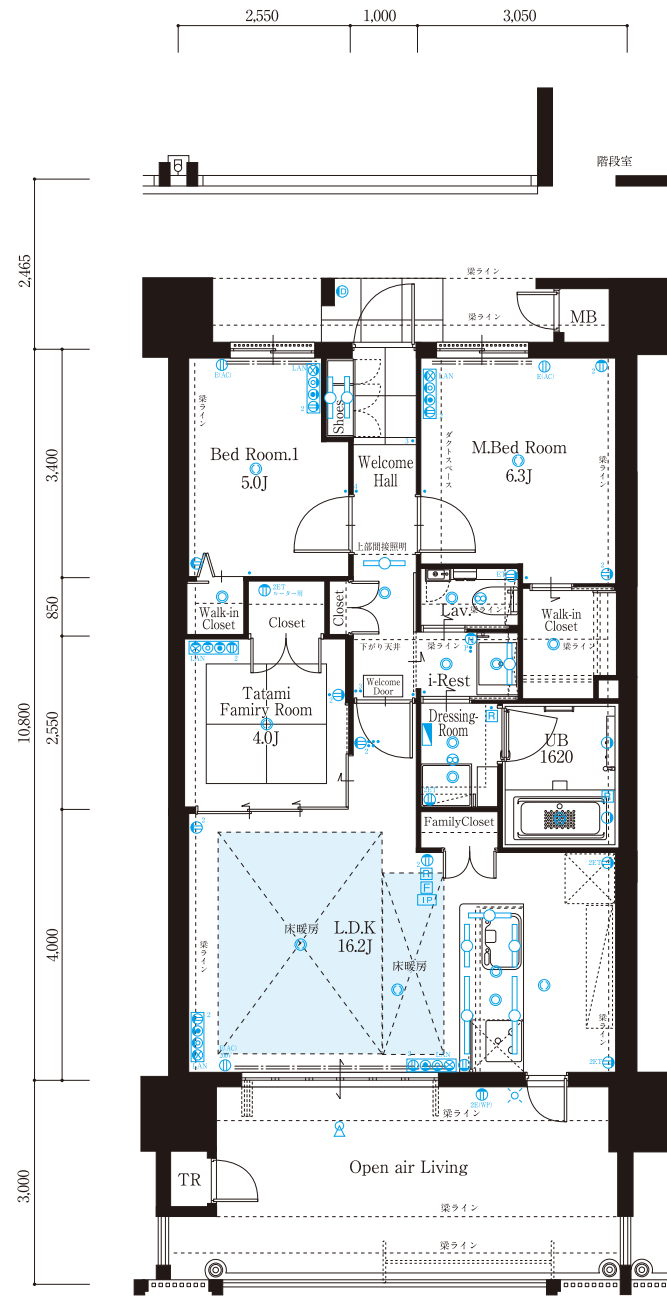
専有面積/71.94㎡(21.76坪)

バルコニー面積/18.33㎡(5.54坪)

アルコーブ面積/5.42㎡(1.63坪) ※10F~12F



2.9F



<凡例>

- LAN マルチメディアコンセント (2F) LAN (2F) TEL-TV-LAN
- TELジャック
- TVユニット
- LANモジュラー
- コンセント
- 2Fコンセント
- アースターミナル付コンセント
- アースターミナル付2Fコンセント
- アースターミナル付2Fコンセントルーター用
- アース付2F防湿コンセント
- エアコン用コンセント
- スイッチ
- 2路スイッチ
- 3路スイッチ
- P ONボタンスイッチ
- シーリング
- ダウンライト
- 照明器具
- ブラケット
- 蛍光灯
- 足元灯
- スポットライト
- ドアホン子機
- インターホン親機
- 分電盤
- 給湯リモコン
- 床暖房リモコン
- 床暖房範囲
- 電動アライントモコン
- ナイフ発生器
- 換気扇
- 散水栓
- エアコン室外機用ブラケット